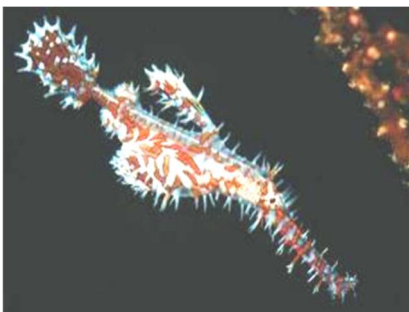


## 2, 3 oder 4 Wochen

### Philippinen + Bali

Vom 20.09.2019 - 18.10.2019



#### 10 Tage Philippinen vom 21.09 - 01.10.2019

Puerto Galera besitzt die größte Unterwasser-Vegetation der philippinischen Inseln.

Es ist eines der letzten Paradiese unserer Erde. Ein Kleinod für Sport- und Amateurtäucher.

Die Einheimischen nennen die Riffe vor Puerto Galero, Sabang Beach, dem einstigen Fischerdorf rund 100 Kilometer südlich von Manila, die Kinderstube des Pazifischen Ozeans. Denn jenseits des Meeresspiegels trifft man auf zahllose Jungformen exotischen Meeresgetiers, auf seltene Falterfische und Miniaturausgaben der Feuerfische, die mit ihren schillernden Farben in Neptuns Reich ein bisschen die Sonne aufgehen lassen.

300 verschiedene Arten von Weichkorallen machen das Gebiet zu einem El Dorado für Tauchbegeisterte und Makro-Fotografen. Seit das Fischen vor der philippinischen Bucht verboten wurde, blüht hier die Vegetation und hat Puerto Galera zum größten Tauchrevier der Philippinen werden lassen.

Täglich bis zu fünfmal werden die Taucher zu rund 35 Tauchplätzen, die in einer Entfernung von 15 Bootsminuten liegen, gebracht. Wer auf die Bootsfahrt verzichtet, kann das Hausriff erkunden, das mit zwei Schiffwracks einen besonderen Reiz für Abenteuerlustige bietet.

Die Tauchtiefe vor Puerto Galera liegt zwischen 5 und 40 Meter und die paradiesische Wassertemperatur beträgt auch in 30 Metern Tiefe noch 28°.

Untergebracht werden die Gäste in der beschaulichen Bungalowanlage Garden of Eden. Auf einem Hektar wurden 41 neue Bungalows errichtet. Die Zimmer sind von gehobenem Standart in drei Kategorien buchbar: Deluxe Fan, Aircon-Bungalows ( wir empfehlen auf jeden Fall mit Aircon) und auch als Aircon Suite. Das Resort verfügt über eine Gartenanlage, in der tropische Orchideen in nie gekannter Farbenpracht als Vorbote für die Schönheit der Unterwasserwelt von Puerto Galera fungieren. Exotische Früchte wie Ananas, Limonen, Mango, Papaya, Kokosnuss oder Bananen – allesamt in Greifnähe - regen bei den Besuchern nicht nur den gesunden Appetit an, sondern dürfen auch jederzeit verzehrt werden.



## Bali, die Insel der Götter



Knapp 3 Millionen Balinesen leben auf der 5.620 qkm großen Insel, 300.000 in der Hauptstadt Denpasar. Die Ost-West Entfernung misst 140km, die Nord-Süd Ausdehnung ist ca. 80 km weit.

Der Großteil der Bevölkerung lebt in kleinen ursprünglichen Dörfern entlang der malerischen Reisfelder über die ganze Insel verteilt.

In Ost-West-Richtung erstreckt sich eine Vulkankette über die Insel, deren höchste Erhebung, der Gunung Agung (3.142 m), der "Nabel der Welt" ist.

An kaum einem anderen Ort der Welt gibt es so viel zu sehen oder zu erleben, nirgendwo sonst sind tägliches Leben, Religion, Kunst und Landschaft zu einer solch faszinierenden Einheit verschmolzen.

### Flora

Bali liegt südlich des Äquators in den Tropen und es herrscht ein subtropisches Klima. Der Großteil der landwirtschaftlichen Nutzfläche dient dem Reisanbau. Der Boden ist vulkanisch und deshalb besonders fruchtbar. Im Westen liegt ein Nationalpark mit Regenwäldern, im Südwesten dehnen sich streckenweise Palmwälder aus, die z.T. in sumpfige Mangrovenwälder übergehen; im Osten reichen die Berge bis an die Küste, und im Norden gibt es mehrere Seen sowie eine flachere Landschaft als in der Inselmitte.

Der Banyan- oder Waringinbaum ist mit seinen Luftwurzeln ein auffälliges Merkmal jeden Dorfes.

Die Pflanzenwelt ist von Nutzpflanzen dominiert, die u.a. der

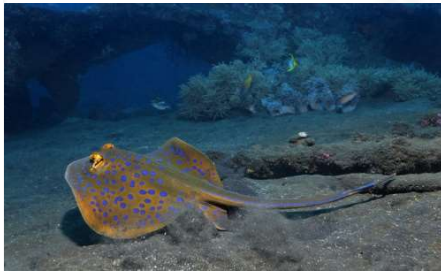
Nahrungsmittelversorgung dienen: Obst, Gemüse, Kaffee, Kakao, Tabak und immer und überall Bambus und Palmen. Blumen, wie der Hibiskus, die Kamboja-Blüte (Frangipani) oder die Bougainvillae sprießen immerzu - sie sind nicht zuletzt unerlässlicher Bestandteil der vielen kleinen Opfer und Verzierungen für rituelle Zwecke.



## TULAMBEN :



Der wohl bekannteste Tauchplatz Bali`s liegt in TULAMBEN - Nur 5 Minuten von der Tauchbasis entfernt. Hier liegt das faszinierende Wrack der „Liberty“ welches regelmäßig betaucht wird. Ein spektakulärer Spot, auch für Early-Morning- oder Nachttauchgänge. Gleich um die Ecke liegen TULAMBEN DROP OFF (üppig bewachsene Wand, die bis 60 m runterführt) und CORAL GARDEN (farbenprächtige Korallenlandschaft mit teils riesigen Schwämmen).



Innerhalb kurzer Zeit erreichen wir zum Beispiel Tauchplätze wie ANGELS CANYON : unser Geheimtipp – (wunderschöne Canyonlandschaft mit seltenen Weichkorallen) .

KUBU – DROP OFF : (Weichkorallen, Tintenfischen, Weissspitzen- und Ammenhaie)

NUSA PENIDA : Die Ostküste dieser Insel verfügt über intakte Riffe mit wunderschönen Korallen, Schwämmen und einem großen Bestand an Klein- und Großfischen. Ein Leckerbissen für Driftdiver. Strömungsgeschwindigkeiten bis zu 30 Meter/Minute sind keine Seltenheit. Erfahrene Bootsführer begleiten die Taucher auf "Schritt und Tritt". Anfahrt nach Padangbai ca. 2 bis 2,5 Stunden, weiter mit Speedboot ca. 30 Minuten.



SECRET BAY : Regelmäßige Tagesausflüge (Auto) zu der sehr bekannten Bucht "Secret Bay" (einer der weltbesten Spots für "Kritter")

MENJANGAN : UW Naturschutzgebiet. Neben Tulamben das Top-Tauchgebiet in Bali mit vielen unterschiedlichen Tauchplätzen, wie Korallengärten und wunderschönen Drop Offs. Anfahrt ca. 2,5 bis 3 Stunden plus 40 Minuten mit Boot.



## **Herzlich Willkommen im "Taucherschloss" ! 10 Tage vom 01.10. – 11.10.2019**



Wir haben ein kleines Resort ausgewählt, das durch die ausgefallene Architektur den Hauch eines Schlossambientes verbreitet. Es bietet uns ein ideales Umfeld um unserem geliebten Hobby auf bequemste Art und Weise nachzugehen. Die Idee dabei war es eine familiäre Atmosphäre mit größtmöglicher individueller Betreuung und Gemütlichkeit zu finden.

Die 14 extravaganten Bungalows bieten durch das offene Badezimmer und das damit verbundene "unter freiem Himmel duschen" mit der dazugehörigen privaten Terrasse, umgeben von



tropischen Palmen und Pflanzen, einzigartigen unvergesslichen Wohnkomfort.



Alle unsere Bungalows sind mit AC und Warmwasser ausgestattet und haben zusätzlich einen Deckenventilator. Und da das Schloss von einem Taucher für Taucher entworfen wurde sind auch ausreichend Steckdosen vorhanden.

Ob Ihr dort das Frühstück einnehmt oder auf dem Aussichtsturm (mit Blick aufs Meer und den heiligen Vulkan Gunung Agung) Euer Deko-bierchen trinkt, oder am Pool ganz einfach relaxt, hier wird Komfort, Sauberkeit, Bequemlichkeit, Freundlichkeit und vor allem SERVICE ganz großgeschrieben.

Hinzu kommt, dass Ihr im hoteleigenen Restaurant von der Küchencrew exzellent mit balinesischen, indonesischen oder auch europäischen Köstlichkeiten an der "runden Tafel" verwöhnt werdet.

Wer möchte, der kann sich dazu noch im Spa oder auf seiner privaten Terrasse mit einer traditionellen Massage verwöhnen lassen. - "more than simply the best" ist das Motto -

## **Pondok Sari \*\*\*\* Verlängerungswoche** **Vom 11.10. – 18.10.2019**

Das Pondok Sari ist schon allein rein bautechnisch eine Augenweide :

Landestypisch gebaut, mit sehr viel Liebe zum Detail, gepflegten Gärten mit Lotusteichen, Flair und einer charmanten Gemütlichkeit Der Resort-Eigner sagte bei der Vergabe des 'vierten Sterns' für das Pondok Sari : "4 Sterne? Ich sehe das Pondok Sari eher als ein

Spa-Resort zum 3-Sterne Preis, in dem unsere Gäste das Ambiente eines 5-Sterne Resort haben sollen."

Dieser Satz wurde zum Konzept. Der enorm hohe Anteil an 'Wiederholern' und Gästen die zum Teil jedes Jahr wiederkommen, bestätigen ebenfalls diese Einschätzung des Eigners.

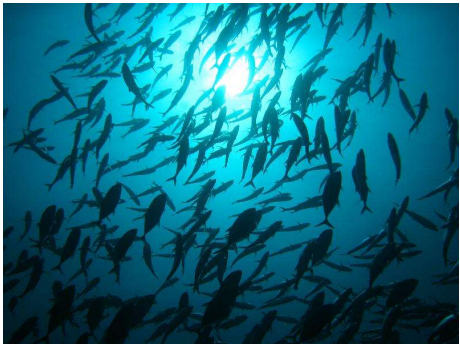
Alle Bungalows liegen mit genügendem Abstand zueinander, in einem eigenen kleinen Areal

Die Zimmereinrichtung besteht aus Bambus und Holz und jedes Bett wird von einem - im hohen Giebel des Grasdaches befestigten - Moskitonetz überspannt.

Selbstverständlich sind alle Zimmer mit Klimaanlage und Warmwasser-Duschen ausgestattet.

Das Bad ist - landestypisch -





halboffen, sehr geschmackvoll eingerichtet und in einen kleinen privaten Garten eingebettet.

### Spabereich

In der ganz aus Holz bestehenden, original-indonesischen JAVA-Spa-Villa- inmitten eines Seerosenteiches gelegen - finden Sie Erholung und Entspannung.

In diesem privaten und luxuriösen Ambiente verwöhnen hervorragend ausgebildeten balinesischen Therapeuten nach allen Regeln der Kunst Ihren Körper, Ihren Geist und Ihre Seele.

### Strandtauchen (Projekt Korallenaufzucht)

Direkt vor der Tauchschule befindet sich das künstliche, mit unzähligen Korallenarten bewachsene Riff. Dort sind schöne, gemütliche und interessante Tag- und Nachtauchgänge sowie Ausbildungstauchgänge sehr gut möglich. Das Riffprojekt geht nahtlos in das natürliche Riff über, welches bis auf 20 m Tiefe hinab reicht.

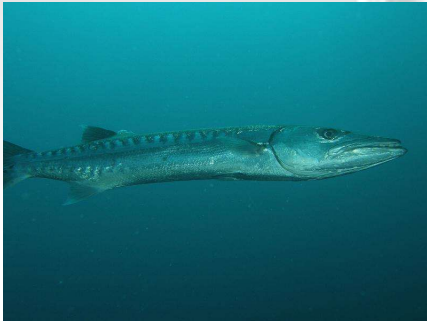
**Interessant:** Das Projekt zur Korallenaufzucht in Pemuteran ist eines der ältesten und das weltweit größte. Auf einer Strecke von mehr als 150 m stehen in etwa drei bis sieben Meter Wassertiefe Drahtkäfige, durch die eine leichte, elektrische Spannung (12-20 V, ca. 5 A) fließt. Diese stellt selbst beim unmittelbaren Kontakt durch Berühren keine Gefahr dar. Die hier angesiedelten Korallen wachsen dadurch etwa vier- bis fünfmal schneller als andernorts.

### Tauchgebiet:

Die Tauchgebiete um Pondok Sari bieten für jeden Taucher vielfältige Möglichkeiten: Am Korallenprojekt kann man vom Strand aus tauchen, was sich vor allem für Check Dives, Schnupperkurse, Refresher Kurse und den OWD eignet und bereits dem Anfänger „Fische satt“ vom ersten Tauchgang an bietet. Auch für Nachtauchgänge ist das Korallenprojekt exzellent geeignet und hat schon manchen Makrofan in grenzenloses Staunen versetzt. Die lokalen Tauchplätze finden sich ca. 2000 m der Küste vorgelagert. Im 4 – 5 m Bereich beginnend geht es teilweise bis zu 30/40m tief hinunter. Intakter Korallenbewuchs, viel Makrolebewesen und gelegentlich Grossfisch sind neben zahlreichen vorhandenen Fischarten zu finden.

Menjangan gehört sicher zu den Top-Tauchplätzen der Welt und bietet etliche Steilwand-Tauchplätze (außer Eel Garden). Die Steilwände fallen bis in 30 – 40 m Tiefe ab. Sowohl die Korallen- als auch die Fischvielfalt lassen keine Wünsche offen.

Secret Bay ist der absolute „Makro-Himmel unter Wasser“ mit Critters, die sonst nur sehr selten an anderen Plätzen der Welt zu bestaunen sind.



### Angebot Philippinen:

10 Tage im Garden of Eden inkl. Frühstück, Non Limit Tauchpaket (die Boote fahren 4 x am Tag raus und zusätzlich **unbegrenzt Hausrifftauchen**), alle Transfers auf den Philippinen, incl. geführten Inselausflug  
Hier haben wir die besseren Zimmer mit Klimaanlage für euch gebucht

### Angebot Taucherschloss / Bali

Natürlich haben wir unsere Zimmer im neuen Bereich gebucht ☺

8 Tage/8 Nächte Tauchburg im DZ mit offenem Badezimmer, AC, warm Wasser und Swimmingpool -  
- inkl. Frühstück -  
- inkl. 10 Tauchgänge an den Hausriffen -  
- inkl. sämtlichen Taxen und Gebühren die in Tulamben anfallen -  
- inkl. Transfer vom bzw. zum Flughafen/Hotel -

- Inselausfahrt zum Tauchen und 1 Übernachtung  
- 2 Tage / 1 Nacht -  
- Tag 1: Nationalpark Menjangan 2 Tauchgänge -  
- Tag 2: Nationalpark Menjangan 2 Tauchgänge -  
- inkl. Nationalparkgebühren -  
1 Übernachtung im Nationalpark in einem sehr schönen Hotel

1 Tagesausflug über die Insel

### Angebot Pondok Sari / Bali Verlängerungswoche

7 Tage Übernachtung mit Frühstück  
Auf Wunsch mit 10 er Tauchpaket oder Einzeltauchgänge  
Individuelle Ausflüge mit dem Roller oder Kleinbus organisieren wir vor Ort. Diese müssen extra bezahlt werden.

Gerne stellen wir für euch die Reise individuell zusammen und berechnen den Preis. Einfach kurz anrufen.

Möglichkeit 1: 10 Tage Philippinen und 10 Tage Taucherschloss/ Bali

Möglichkeit 2: nur Bali: 10 Tage Taucherschloss und 7 Tage Pondok Sari

Möglichkeit 3: 10 Tage Philippinen, 10 Tage Taucherschloss und 7 Tage Pondok Sari = 4 Wochen ☺